

# LED-A-450-B-E

Artikel-Nr. **110957**

Article-No.

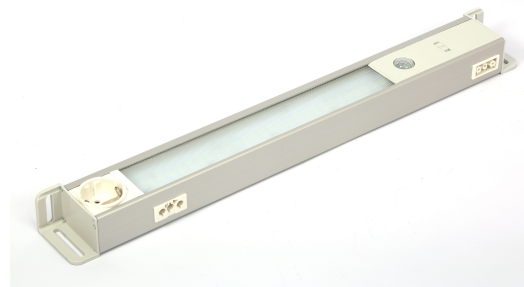


Abbildung ähnlich / Similar to illustration

|   |   |
|---|---|
| <b>Türschalter / Bewegungsmelder</b><br><i>Door switch / PIR</i>              | Sensor (t=8min)   |
| <b>Zusätzlicher Ausgang</b><br><i>Additional output</i>                       | - / -   |
| <b>Ein-/Ausschalter</b><br><i>On-/off switch</i>                              | I-0-A   |
| <b>Steckdose</b><br><i>Socket</i>   | DE 16 A   |
| <b>Netzanschluss</b><br><i>Power connector</i>                                | 3 pol. Stecker weiß / 3 pol. plug WH  |
| <b>Durchgangsverdrahtung</b><br><i>Through-wiring</i>                         | 16A   |
| <b>Anschlussspannung, Leistung</b><br><i>Input voltage, Power consumption</i> | 210-240V, 50/60Hz , 12 W  |
| <b>Lichtleistung, Lichtfarbe</b><br><i>Light output, Colour of light</i>      | 1275Lm / 4000K / CRI:83Ra / 12W LED-Modul   |
| <b>Empf. Vorsicherung</b><br><i>Rec. preliminary fuse</i>                     | 16 A  |
| <b>Sonderausführung</b><br><i>Special execution</i>                           | -   |
| <b>Befestigungsmöglichkeit</b><br><i>Mounting option</i>                      | 2 Langlöcher (senkrecht und waagrecht) je Seite / 2 elongated holes ( vertical and horizontal ) |
| <b>Einbaumöglichkeit</b><br><i>Mounting</i>                                   | Wand - Standschrank (auch VX) / compact enclosures  |
| <b>Wand-/Standschrankbreite</b><br><i>Compact-/Baying enclosures width</i>    | 500mm / 600mm   |
| <b>Abmessung L/B/H (mm)</b><br><i>Dimensions L/W/H (mm)</i>                   | 450,00 x 60,00 x 43,00  |
| <b>Material, Gehäusefarbe</b><br><i>Material, Housing colour</i>              | Aluminium / Eloxiert / RAL 7035   |
| <b>Gewicht (kg)</b><br><i>Weight (kg)</i>                                     | 0,68  |
| <b>Temperatur-/ Feuchtebereich</b><br><i>Temperature-/ Humidity range</i>     | -25 - +45°C / max. 95%  |
| <b>Schutzart/-klasse</b><br><i>Protection type/class</i>                      | IP 20 / 1   |
| <b>Approbation</b>  | CE, EMV, RoHS, ( Norm EN 55015 Stand 2013)  |
| <b>Eprel Daten</b><br><i>Eprel Data</i>                                       | EEK: E , Power On: 12,00 W, Power-Standby: 0,13W  |

13.09.2024